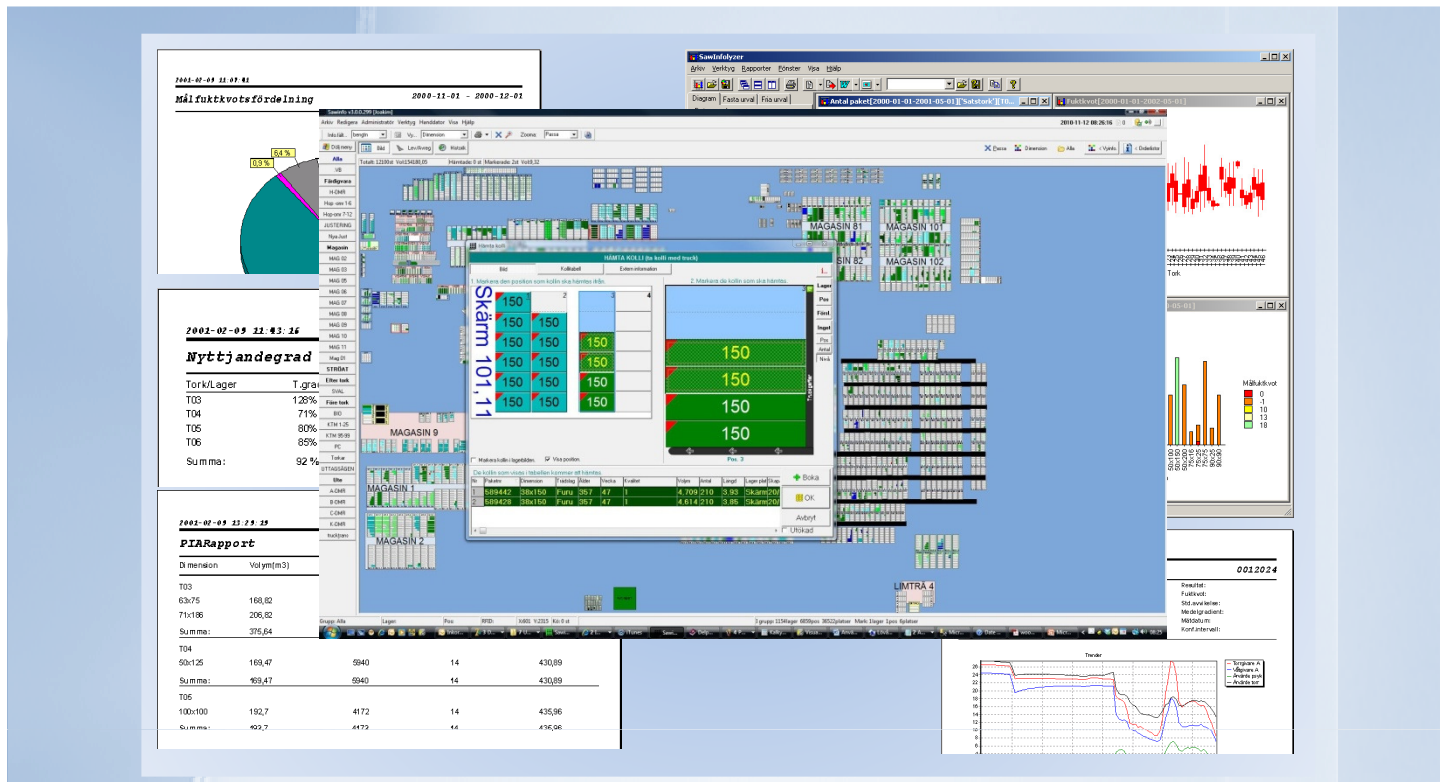


Grafisk lagerhantering av virkespaket, med nära koppling till befintligt sågsystem, mätningar, torkar och produktion för alla typer av sågverk



Överskådligt

Den grafiska presentationen av lager och lagerplatser gör det möjligt att med en snabb blick på skärmen se vilka torkar som är lediga, vilka dimensioner som är färdiga att lasta ut etc. Truckförare och torkskötare kan därigenom effektivisera sitt arbete.

Flexibelt

Användare kan själva konfigurera vyer för att visa den information som är viktig för just dem. Databasstrukturen är uppbyggd så den enkelt kan anpassas till kundens önskemål och behov.

Modulärt

Sawinfo är uppbyggt av ett stort antal moduler som kan kombineras för att passa kundens Önskemål, behov och organisation. Exempel på moduler är: Inventering, handdatorer, pakethantering i truck, RFID-taggar, fuktkvoter, dimensionsmätning, koppling till andra system m.m.

Uppföljning / statistik

All information lagras i en databas och mängder av statistik kan skapas (torktider, lagerutnyttjande, produktionsstatistik, fuktkvoter m.m.). För detta finns ett flertal färdiga rapporter samt en speciell modul (SawinfoFolyzer) för mer avancerad statistik. Data kan även exporteras till externa program (t.ex. Excel) för vidare analys.

Koppling till styrsystem

Sawinfo är väl integrerat med torkens styrsystem och hämtar därifrån kontinuerligt information om torksatser, torkprogram, status, larmar, trender etc. Detta underlättar spårbarheten vid processutveckling och eventuella reklamationer.

Informationsnav för hela sågverket

Integrerat med sågens produktions- och affärssystem. Truckförare, torkskötare, planerare, ekonomer, säljare mfl har nytta av SawInfo.

DataPolarna AB

Vretgatan 5, 931 33 SKELLEFTEÅ
 Telefon +46 (0)910-120 90
 Mail info@datapolarna.se
 Web http://www.datapolarna.se