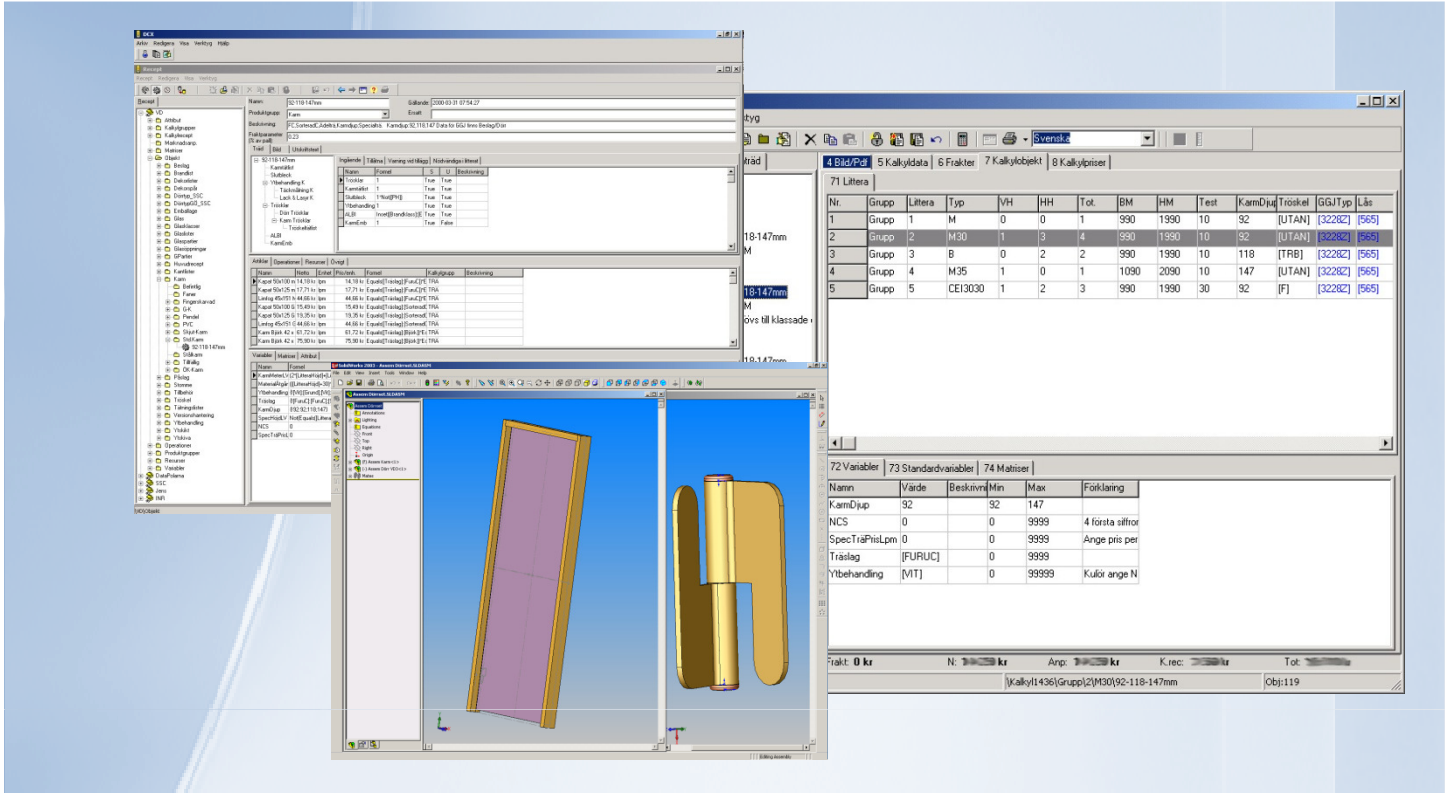




En konfigurator används för att bestämma regelverket för hur en produkt kan sättas samman. Resultatet från DCX++ är pris, produktionstid, CAD-ritning, artikellistor, begränsningar m.m.



Förenklar produktionsplanering

Direkt när säljaren gjort en kalkyl och lämnat en offert till kunden finns material-åtgång, tillverkningsstid, tillverkningspris, information om ev. specialanpassning, tillgänglighet m.m.

Förenklar för säljare

Säljaren kan direkt meddela kunden om önskemålet av varan är möjlig, samt pris och övriga eventuella kostnader/effekter som t ex frakt, leveranstider mm som konfigurationen innebär. Med koppling till SolidWorks finns dessutom en 3D-modell av varan tillgänglig.

Dynamiska strukturer

Konfiguratorn hanterar, till skillnad från de flesta affärssystem dynamiska strukturer som innehåller

- . Material
- . Operationer
- . Resurser
- . Attribut (t ex indikerar leveranstid)
- . Produktionssteg
- . Begränsningar
- . 3D-ritning
- . m.m.

Flexibelt

DCX++ kan användas vid konfigurering av alla typer av produkter där kunden kan skräddarsy mått, tillbehör etc. Sådana produkter kan t.ex. vara dörrar, bilar, husvagnar, släpar, båtar, industrimaskiner m.m.

DataPolarna AB

Vretgatan 5, 931 33 SKELLEFTEÅ
Telefon +46 (0)910-120 90
Mail info@datapolarna.se
Web http://www.datapolarna.se

